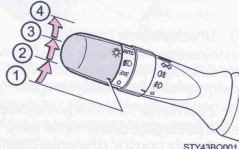
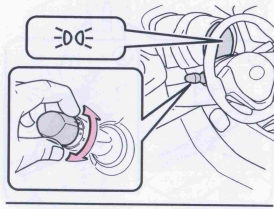


## 4-3. Włączanie i wyłączanie świateł oraz wycieraczek szyb

## Przełącznik świateł głównych

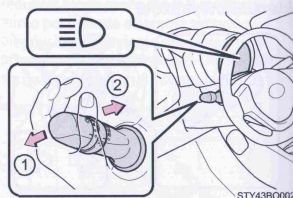
Światła główne mogą być włączane ręcznie lub automatycznie.



STY43B0001

- ① ○ : Włączone światła do jazdy dziennej (w niektórych wersjach)
- ② ≡ : Włączone przednie i tylne światła pozycyjne, oświetlenie tablicy rejestracyjnej oraz podświetlenie wskaźników.
- ③ ≡ : Włączone światła główne i wszystkie światła wymienione powyżej.
- ④ AUTO (w niektórych wersjach): Wersje z mechanicznym kluczykiem; Automatyczne włączanie i wyłączanie świateł głównych, świateł do jazdy dziennej (w niektórych wersjach) oraz wszystkich świateł wymienionych poniżej. (Gdy wyłącznik zapłonu przełączony jest w pozycję „ON”) Wersje z elektronicznym kluczykiem: Automatyczne włączanie i wyłączanie świateł głównych, świateł do jazdy dziennej (w niektórych wersjach) oraz wszystkich świateł wymienionych poniżej. (Gdy przyciskiem rozruchu wybrany jest stan IGNITION ON)

## Włączanie świateł drogowych



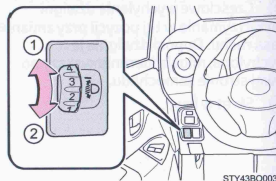
STY43B0002

- ① W celu włączenia świateł drogowych należy przy włączonych światłach mijania odepchnąć od siebie dźwignię przełącznika.

W celu wyłączenia świateł drogowych należy pociągnąć dźwignię z powrotem do siebie w położenie środkowe.

- ② Światła drogowe można też włączyć jednorazowo, pociągając dźwignię przełącznika do siebie i zwalniając ją.

W ten sposób można błyskać światłami drogowymi zarówno przy włączonych, jak i wyłączonych światłach mijania.

**Pokrętło ręcznego poziomowania świateł głównych**

STY43B0003

Wysokość świecenia przednich świateł głównych można regulować w zależności od liczby pasażerów oraz stanu obciążenia pojazdu.

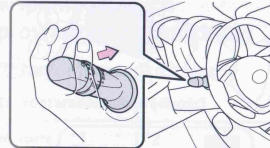
- ① Odchylenie świateł głównych do góry
- ② Pochylenie świateł głównych do dołu

## Wskazówki dotyczące ustawień pokrętła ręcznego poziomowania świateł głównych

Stan obciążenia	Pozycja pokrętła
Tylko kierowca	0
Kierowca i pasażer na przednim fotelu	0,5
Komplet pasażerów	1,5
Komplet pasażerów i maksymalne obciążenie bagażnika	3
Kierowca i maksymalne obciążenie bagażnika	3,5

**Funkcja „Follow Me Home” (w niektórych wersjach)**

Światła główne i przednie światła pozycyjne można włączyć na 30 sekund, gdy wyłącznik zapłonu znajduje się w pozycji „LOCK” (wersje z mechanicznym kluczykiem) lub przyciskiem rozruchu wybrany jest stan wyłączony (wersje z elektronicznym kluczykiem).



STY43B0009

W tym celu, gdy wyłącznik zapłonu znajduje się w pozycji „LOCK” (wersje z mechanicznym kluczykiem) lub przyciskiem rozruchu wybrany jest stan wyłączony (wersje z elektronicznym kluczykiem), gdy przełącznik świateł ustawiony jest w pozycji AUTO lub ○, pociągnąć dźwignię do siebie i zwolnić.

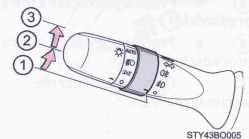
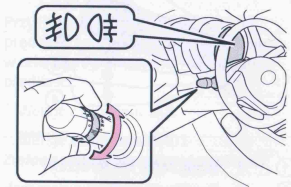
W celu wyłączenia świateł ponownie pociągnąć dźwignię do siebie i zwolnić.

**Światła do jazdy dziennej (w niektórych wersjach)**

W celu uczynienia samochodu lepiej widocznym dla innych użytkowników drogi, po uruchomieniu silnika i zwolnieniu hamulca postojowego, automatycznie włączane są przednie światła do jazdy dziennej. Światła do jazdy dziennej nie są przeznaczone do jazdy po zmroku.

**Wyłącznik świateł przeciwmgielnych**

Światła przeciwmgielne zapewniają doskonałą widoczność w trudnych warunkach drogowych, np. podczas deszczu lub mgły.



STY43B0005

- ① ○ Przednie światła i tylne światło przeciwmgielne wyłączone
- ② ≡ Przednie światła przeciwmgielne włączone
- ③ ≡ Przednie światła i tylne światło przeciwmgielne włączone. Zwolnienie pierścienia wyłącznika powoduje jego powrót do pozycji ≡. Ponowny obrót pierścienia wyłącznika powoduje wyłączenie jedynie tylnego światła przeciwmgielnego.